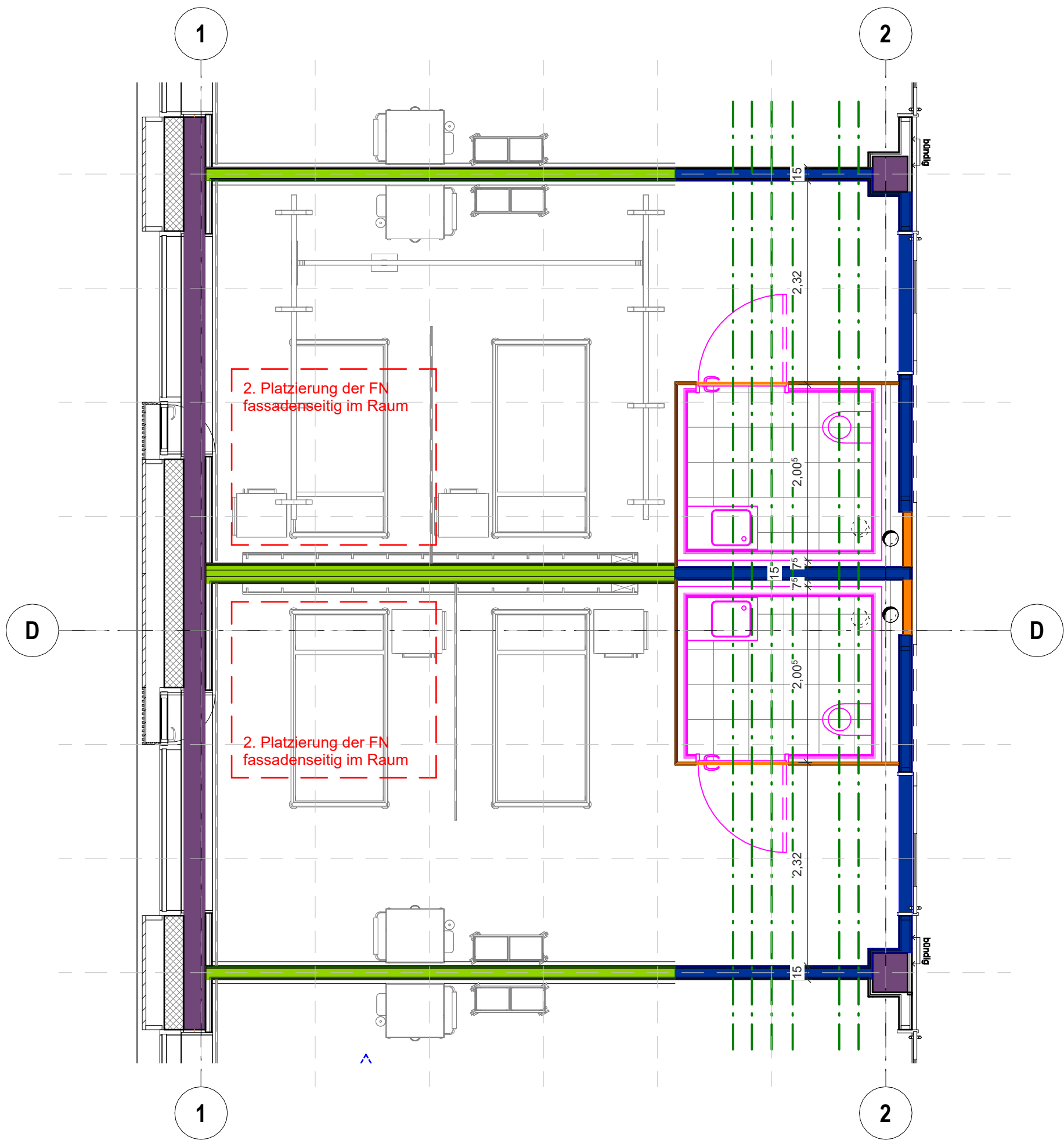


Fertignasszellen Bauablauf

- Bauablauf in Phasen
- 1. Rohbau
  - 2. Platzierung der FN fassadenseitig im Raum
  - 3. Trockenbau "T-Stücke"
  - 4. Anschluss der Leitungen (RLT, GWA, ELT, HK etc.)
  - 5. Platzierung der FN an Endposition
  - 6. Schließen der Zimmerwände
  - 7. Beplanken der FN von außen durch TW350 / Schließen der Schachtwand nach Anschluss Fallrohr



ALLE MAßE SIND VOR ORT ZU PRÜFEN.

ALLE HÖHENANGABEN, TÜRHÖHEN, HÖHENKOTEN, BRÜSTUNGSHÖHEN BEZIEHEN SICH AUF OK FFB bzw. +/- 0.00.

ALLE TÜRÖFFNUNGEN (BREITEN, HÖHEN) IN STAHLBETON- UND MAUERWERKSWÄNDEN SIND ROHBAUÖFFNUNGEN.

ALLE TÜRÖFFNUNGEN (BREITEN, HÖHEN) IN TROCKENBAUWÄNDEN SIND AUSBAUÖFFNUNGEN.

BRANDSCHUTZANGABEN GELTEN NUR IN VERBINDUNG MIT DEM BRANDSCHUTZGUTACHTEN.

BEI WIDERSPRÜCHEN GELTEN DIE ANGABEN DES BRANDSCHUTZGUTACHTENS.

BEI WIDERSPRÜCHEN IM ROHBAU GILT DER LETZTE STAND DER SCHAL- UND BEWEHRUNGSPLÄNE.

DIESE ROHBAUPLÄNE ENTHALTEN KEINE VERBINDLICHEN ANGABEN ZU SCHLITZ- UND DURCHBRÜCHEN.

BEMAßUNGEN UND LAGE SIND AUSSCHLIESSLICH DEN SCHALL- UND BEWEHRUNGSPLÄNEN ZU ENTNEHMEN.

Stahlbeton:

Angaben zur Explosionsklasse sind den Angaben in der Schalplanung zu entnehmen.

Alle mit Sichtklasse SB3 beschrifteten Stahlbetonwände sind mit gebrochenen Kanten herzustellen.

Wenn im Plan nicht anders vermerkt, gilt für die Stahlbetonwände ohne explizite Markierung die Sichtbetonklasse SB1.

Mauerwerkswände für die E99 werden nachträglich eingereicht.

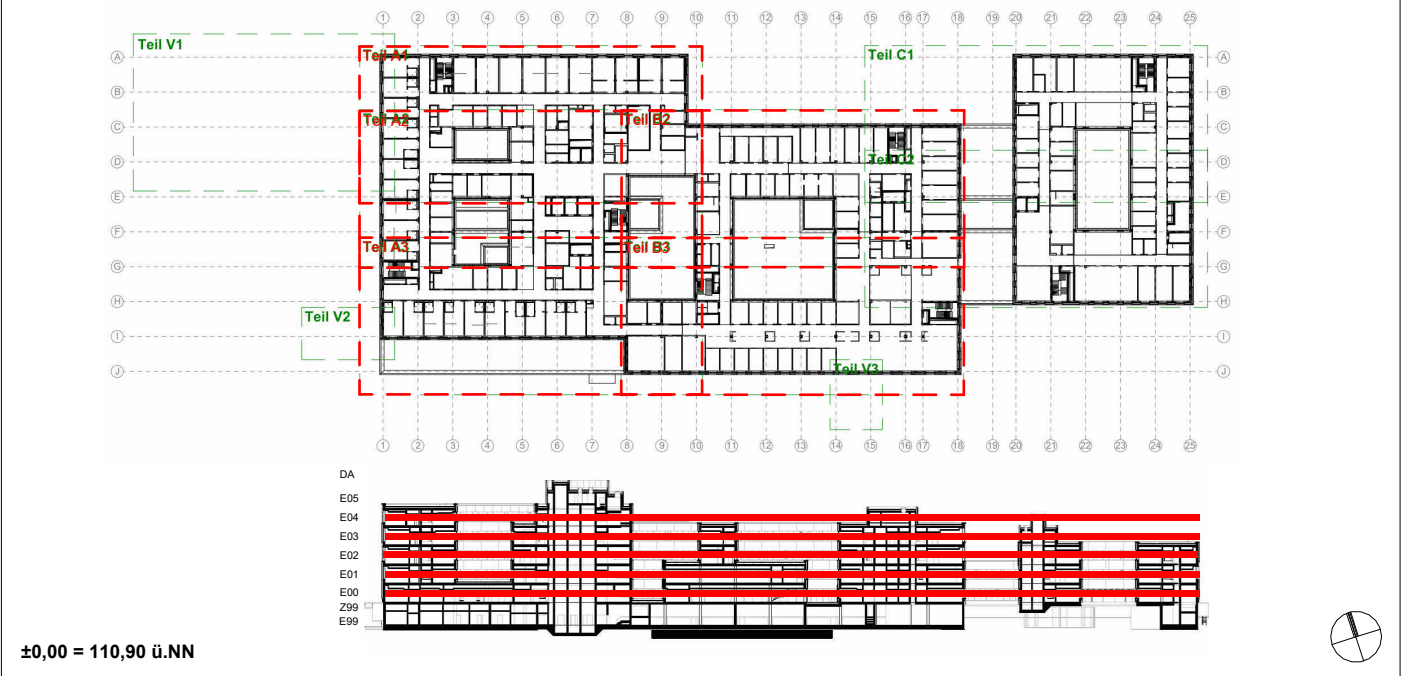
Für Mauerwerk der Wandstärke 240mm gelten folgende Steinformate: 4DF / 5DF

Für Mauerwerk der Wandstärke 175mm gilt folgendes Steinformat: KS - R P

Anschlüsse Mauerwerk / Stahlbeton mit Brandschutzanforderungen sind gem. Detail mit Nr. 80319 auszuführen.

VORABZUG

00	22.05.2026	Veröffentlichung LV Fertignasszellen	N&P
Index	Datum	Änderungsbeschreibung	Bearbeiter



Nickl & Partner  
süss  
Beratende Ingenieure

Planung

Nickl Architekten Deutschland GmbH  
Lindberghstraße 19  
80939 München

Tel.: 089 / 360514-0 Fax: 089 / 360514-99 E-Mail: mail@nickl-architekten.de

NBHZHMA-53 ZM01		Bauherr		
000VXX-UKHD_HZ-IFL_ARC_GEB 1.1		Universitätsklinikum Heidelberg		
SAP-Geb. Nr. 6150 (HZ), 6155 (IFL)		Im Neuenheimer Feld 672 69120 Heidelberg Tel.: 06221 - 56310534 Fax: 06221 - 33806 E-Mail: UKHDHZ.KTG@med.uni-heidelberg.de		
Nutzer Geb. Nr. 6150 (HZ), 6155 (IFL)		Objekt Neubau Herzzentrum und Informatics for Life Im Neuenheimer Feld 150 & 155 69120 Heidelberg		
Dateiname NBHZHMA-5U ZG 415V00 -70415 -Fertignasszellen Bauablauf.pdf		Gebäude / Bauteil Herzzentrum und Informatics for Life		
Verknüpfte Dateien		Maßnahme Neubau		
Layoutname		Planbezeichnung Bauablauf Fertignasszellen		
Plandatum		415 Z 00		
Maßstab 1:50				
Plangröße in mm 594 mm x 420 mm				
Plan erstellt N&P	Plan bearbeitet N&P	Projektleitung N&P	Projektleitung Bauherr	Freigabe